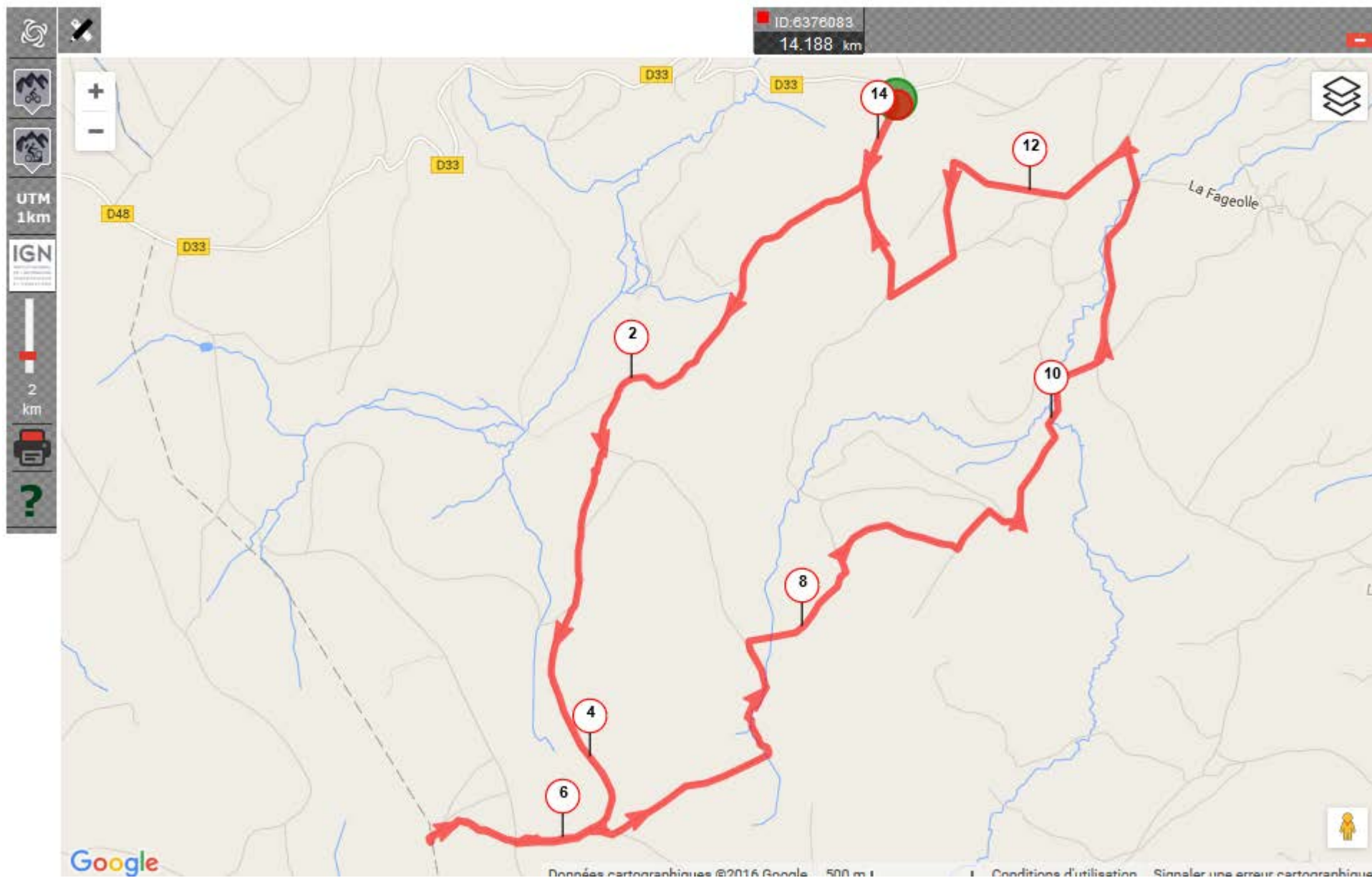
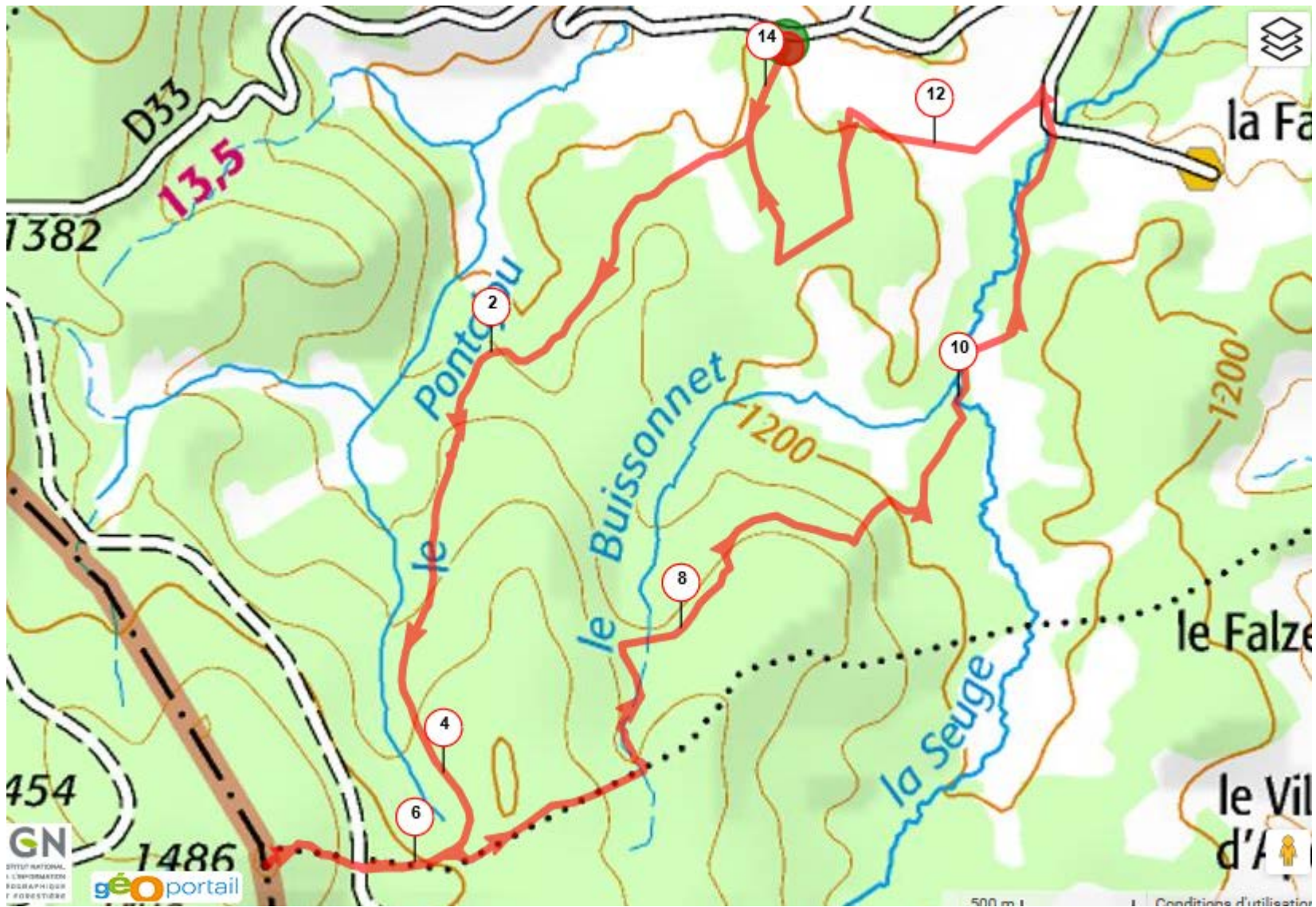


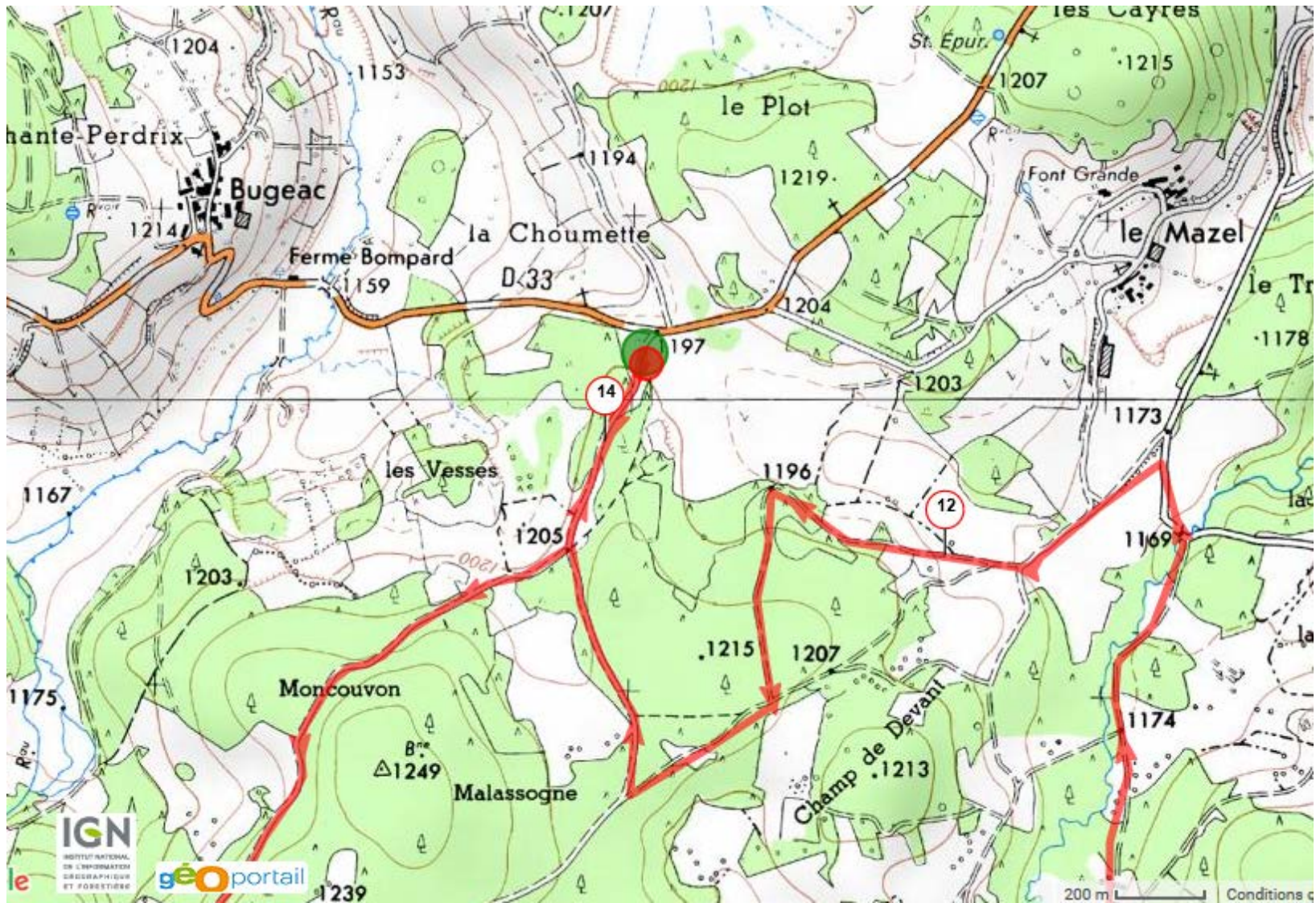
# Bugeac-trucgarde

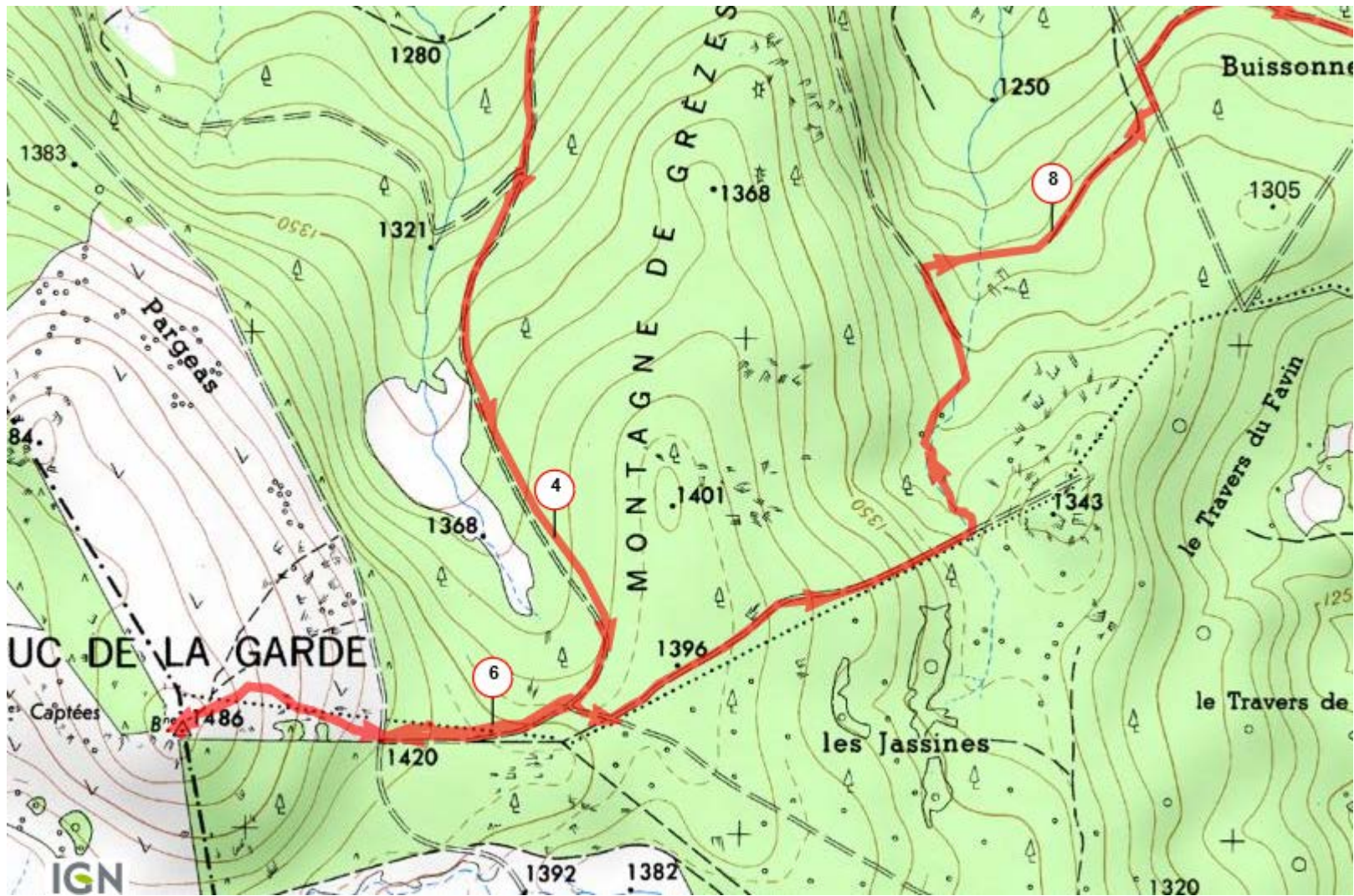
Randonnée Pédestre, 14.188km,

Dénivelé 361m : Grèzes -> Grèzes









## INFORMATIONS GÉNÉRALES

---

Localité de départ [Grèzes](#)  
Localité d'arrivée [Grèzes](#)

**14.188**<sub>km</sub>

Altitude min. 1172m  
Altitude max. 1480m  
Dénivelé Tot. + 361m  
Dénivelé Tot. - -353m

Activité Randonnée Pédestre  
Type de sol majoritaire Chemin  
Difficulté Basse  
Type de parcours Non officiel  
Parcours balisé Non  
Parcours testé par l'auteur Non  
Dernière mise à jour 24/07/2016  
Identifiant du parcours [6376083](#)

## NOTES DE L'AUTEUR

---

Aucune

## MOTS-CLÉS

---

Aucun

## COMMENTAIRES

---

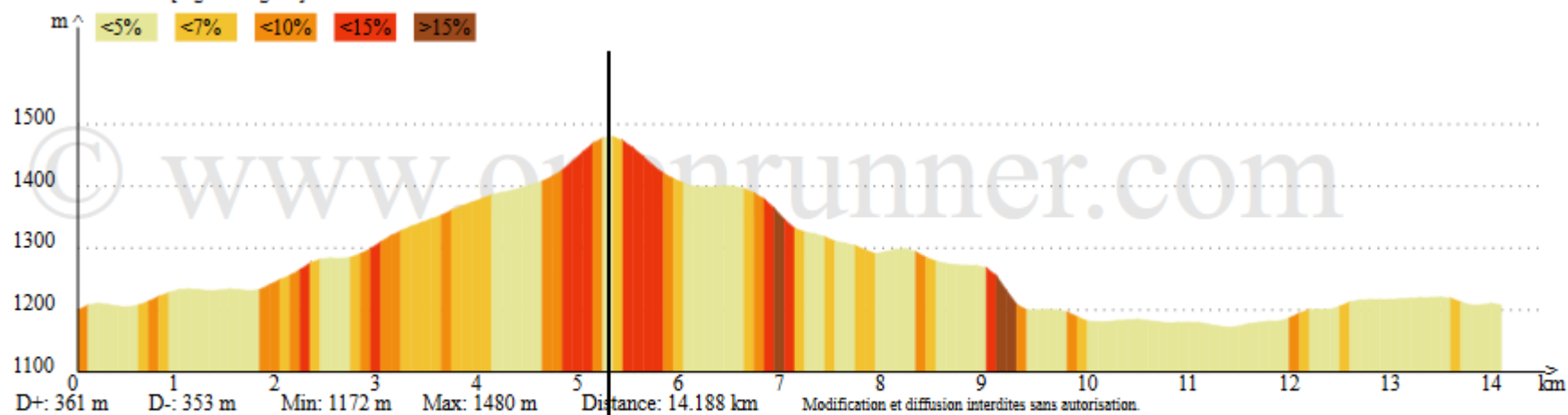
Aucun

[Commentez ce parcours](#)

GRÈZES

[bugeac-trucgarde]

GRÈZES



### Position du curseur

Altitude: 1480m D+: 293m D- : 13m Distance depuis le départ: 5.300km

Longitude: 3.43608° Latitude: 44.87951°

Walking

Moves Itinéraires POI Carte de densité

Public

### 03 BUGEAC-TRUCGARDE

I like this

14.2 km 394 m 393 m



- WP1 0.0 km, 1200 m
- montee 4.4 km, 1390 m
- point haut 5.3 km, 1480 m
- descente 6.3 km, 1399 m
- route 11.3 km, 1175 m
- chemin debut 13.8 km, 1219 m
- WP7 14.2 km, 1201 m

Use with my Suunto Traverse

ROUTE  
POI  
From start 11,29 km  
Lap 4,96 km  
44.907260, 3.478380  
1175 m

